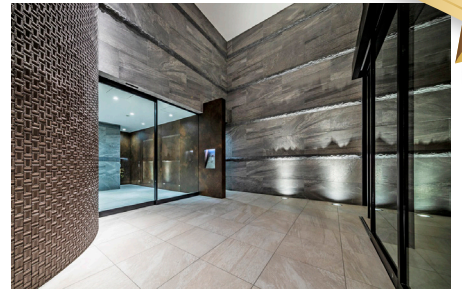
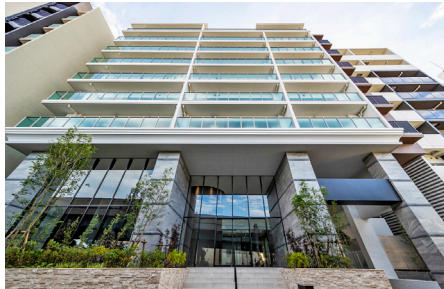




分譲マンションシリーズ

ソルフィエスタ

SOLFIESTA



マンション供給実績
919戸!

ヴェリテージ

VERITAGE



こんなマンション用地購入します! /

注目エリア

豊島区・練馬区・中野区・
墨田区・江東区・台東区・
荒川区・江戸川区・文京区・
板橋区

※最寄り駅から徒歩15分程度

希望エリア

東京(都心、城北)
埼玉(川口、浦和、大宮)
千葉(市川、船橋)
神奈川(川崎、横浜)

※最寄り駅から徒歩15分程度

敷地規模

150坪～500坪
(ファミリー用地)
50坪～容積率300%以上
(ワンルーム用地)
60坪～容積率80%以上
(戸建用地)

★物件情報がありましたら、
こちらまでご連絡ください

TEL : 03-3884-3375

受付時間
平日9:00～17:00

担当: ひび 日比 (hibi@sugimototk.co.jp)
たいこ 太古 (m.taiko@sugimototk.co.jp)

管理実績

マンション管理	棟数	戸数	所在地
2022年8月現在	25	903	東京都:江東区、台東区、墨田区、江戸川区、荒川区、葛飾区 神奈川県:川崎市、横浜市、大和市 埼玉県:さいたま市、朝霞市

ビル管理(倉庫含む)	棟数	テナント数	所在地
2022年8月現在	3	12	東京都:千代田区、江東区

各種ご提案

マンション管理

理事会・総会の運営支援や日々発生する入居者様の問題解決策のご提案、日常・定期清掃、設備保守点検、長期修繕計画のご提案等、マンションに関するトータル管理サービスを提供致します。

ビル管理

倉庫を含む各種ビルの日常・定期清掃、各種設備点検をご提供致します。

共用部電気料金削減

電子ブレーカーや蓄熱式暖房器等の設備投資や、電気料金プラン比較など、多角的な手段により費用対効果を検証し、最適な電気料金プランをご提案致します。

★建物管理に関するご相談をお待ちしております!

TEL : 03-5825-4737

受付時間:平日9:00~17:00

担当: ますやま さいとう 益山・齋藤

会社概要

会社名	株式会社スギモト都市開発		
本社	〒121-0815 東京都足立区島根1-2-3 TEL.03-3884-3375 FAX.03-3884-3466		
台東営業所	〒111-0056 東京都台東区小島2-14-4 桂昇新御徒町ビル6階 TEL.03-5825-4737 FAX.03-5825-4738		
ホームページ	https://www.solfiesta.co.jp		
代表取締役	杉本 義幸		
創業	2014年8月		
資本金	9,000万円		
事業内容	宅地建物取引業・不動産賃貸業・不動産に関するコンサルティング業務 不動産の売買、交換及び仲介並びに所有、管理及び利用 分譲マンション管理業、不動産賃貸管理業		
許可番号・登録	宅地建物取引業	東京都知事(1)第105380号	
	マンション管理業	国土交通大臣(2)第034139号	
	一般建設業	東京都知事 許可(般-30)第150052号	