

鉄・非鉄
金属の
パイオニア

協和興業(株)では、鉄・非鉄のリサイクル処理が同じ
工場が可能であり、豊富な設備・運搬車両・敷地面積に
より、お客様の多様なニーズに対応いたします。

総合的な「資源循環型企业」に成長したスギモトグループの本格的なリサイクル事業は、グループ企業の中でもっとも早く法人化された協和興業から始まります。

弊社はその長い歴史から、現在では鉄・非鉄のリサイクルを同じ工場で行うことができるため、同時に引き受けることが可能なだけでなく、豊富な設備・敷地面積によりお客様のニーズに幅広く対応しております。また、地域の環境保全と作業環境にも配慮を怠らず、環境対策に積極的な企業に与えられる「環境マネジメントシステムISO14001」を認証取得しております。



会社概要

会社名	協和興業株式会社
所在地	〒340-0835 埼玉県八潮市浮塚118 TEL.048-996-0101 FAX.048-997-2577 https://www.kyowakogyo-kk.co.jp
代表取締役	杉本 義幸
創業	1959年7月
資本金	4,000万円
営業種目	製鋼原料、非鉄金属加工卸、産業廃棄物処分業、 産業廃棄物収集運搬業



沿革

1954年 9月	東京都足立区島根に杉本商店を創業
1959年 7月	協和興業(株)を埼玉県八潮市に資本金250万円で創設
1975年11月	資本金を400万円に増資 新規に製鋼原料(スクラップ)部門を設立 工場棟・事務所棟を新設し、プレス機などの設備を導入して製鋼原料販売業に参入 木材建築部門を八潮市大曽根に移転
1980年 4月	業容拡大に伴い、隣接地を買収し敷地面積4950㎡とする
1983年 4月	手塚興産製800tギロチン・シャーを追加導入
1989年 5月	工場を増設し手塚興産製1600t超大型ギロチン設置 建物の増設に伴い18,000㎡となる ギロチン増設に伴い明和精機製10tクレーン2基を増設
1989年 8月	1600t超大型ギロチン本稼働
2002年 8月	事務所改修工事を実施
2004年 3月	アルミ専用プレスの増設及びヤード改修工事を実施
2004年 4月	環境マネジメントシステムISO14001を認証取得
2005年 7月	京和製10tリフマグ付きクレーン入れ替え
2006年 7月	京和製10tリフマグ、グラフ付きクレーン入れ替え
2008年 7月	新事務所棟、新築完成
2011年12月	放射線量の自主測定の為、サイバーテック製TDR-36Dを設置する
2013年 3月	工場棟耐震補強工事を実施
2014年 8月	赤ナゲットプラント新設
2019年 2月	新断プレス機入れ替え

サービス案内

運搬

車両は様々な用途に対応できるものを配備しています。

保有車両
10t大型車 (5台)
8t大型車 (2台)
8tローダークレーン車
10tアームロール車
8アームロール車
8tユニック車



作業工程

リサイクル工程

選別



クレーンで荷降した金属屑は品種ごとに仕分をします。

加工



規格に沿った長さに圧縮・切断加工を行います。

出荷



加工を行った金属屑は、製鋼原料として電気炉メーカーへ運搬します。

赤ナゲット再生工程

選別



電線以外の不純物を取り除き前処理します。

加工



電線を投入後オートメーションで加工され電線の皮と銅に分けられます。

出荷



銅は米粒大の大きさになり、純度99.9%の高品質でメーカーに出荷します。

アルミのプレス工程

選別



アルミに付着する不純物を取り除きます。

加工



プレス機ボックス投入後圧縮加工されます。

出荷



サイコロ状の形になりメーカーへ出荷されます。

受入れ品目

代表的な受入れ品目(買取)



鉄くず

鉄骨、鉄筋、鉄板、単管パイプ、タンク



雑品

給湯器、モーター、配電盤、プレーカー等



ステンレス

食品タンク、シンク、食器



銅

上銅、下銅、クーラー管(被覆なし)ブスパー銅、燐青銅、ベリリウム銅等



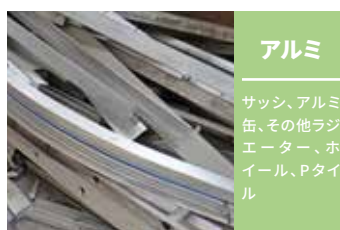
砲金・真鍮屑

バルブ砲金、蛇口真鍮、ワイヤーカット、砲金粉、真鍮粉、エコプラス等



電線

1本線(CVT・CVQ他)VA線、家電線3本線(CVT・SV他)エアコンパイプ等



アルミ

サッシ、アルミ缶、その他ラジエーター、ホイール、Pタイヤ

工場設備

工場敷地	18,000㎡(工場、倉庫、事務所)	
機械設備	モリタ製	:AK型1600tギロチン・35PANプレス機
	モリタ製	:30PCN型スクラッププレス機
	京和興業製	:10t・12t リフマグ付クレーン
	トヨタ製	:フォークリフト1.5t
	トヨタ製	:フォークリフト回転式3.5t
	住友建機製	:0.9エレベーター式、油圧重機・0.7油圧重機
	住友建機製	:フォークリフト3t
	住友建機製	:0.9エレベーター式リフマグ付重機
	住友建機製	:0.4油圧重機
	三立機械製	:アリゲーターシャーリング AC400
	三立機械製	:剥線機CA型・剥線機PBC型
	三立機械製	:赤ナゲットプラント
	バックワークス製	:粉塵ミスト機

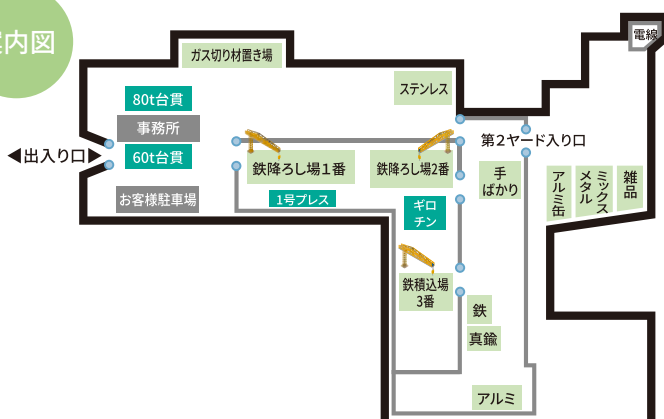
取得許可

産業廃棄物処分業	埼玉県知事許可	第01120042129号		
産業廃棄物収集運搬業	埼玉県知事許可	第01107042129号	群馬県知事許可	第01000042129号
	東京都知事許可	第1300042129号	茨城県知事許可	第00801042129号
	千葉県知事許可	第01200042129号	栃木県知事許可	第00900042129号
	神奈川県知事許可	第01403042129号		
廃棄物再生事業者登録	埼玉県	VII-13		
古物商	埼玉県公安委員会	第431050008001号		
認証取得	ISO14001:2015 環境マネジメントシステム 2004年4月取得 認証登録番号 MSA-ES-612			
電子マニフェスト	JWNET	https://www.jwnet.or.jp/jwnet/		JWNET
	e-reverse	https://www.e-reverse.com/		e-reverse
				産廃情報ネット
産廃情報ネット	http://www2.sanpainet.or.jp/zyohou/index_u5.php?Param1=8&Param2=720258&Param0=&menu=2			

アクセス

〒340-0835 埼玉県八潮市浮塚118 TEL 048-996-0101 FAX 048-997-2577 HP <https://www.kyowakogyo-kk.co.jp>

案内図



地図

