



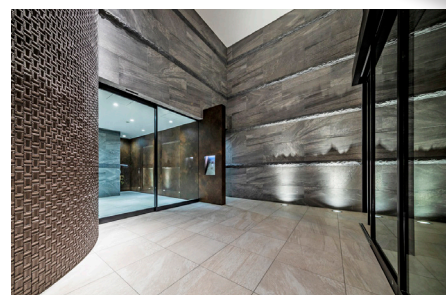
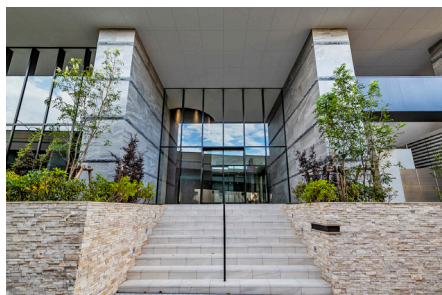
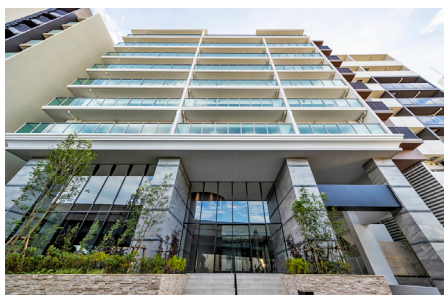
会社概要

| | |
|---------|---|
| 会社名 | 株式会社スギモト都市開発 |
| 本社 | 〒121-0815 東京都足立区島根1-2-3 TEL.03-3884-2355 |
| ホームページ | https://www.sugimototk.co.jp |
| 代表取締役 | 杉本 義幸 |
| 創業 | 2017年8月 |
| 資本金 | 9,600万円 |
| 事業内容 | 宅地建物取引業・不動産賃貸業・不動産に関するコンサルティング業務 不動産の売買、交換及び仲介並びに所有、管理及び利用 |
| 許可番号・登録 | 宅地建物取引業 東京都知事(1)第101136号 |

ソルフィエスタ マンションシリーズ

ソルフィエスタ

SOLFUESTA

マンション供給実績
875戸!

こんなマンション用地 購入します! /

注目エリア

墨田区・江東区・台東区・
荒川区・江戸川区・文京区・
豊島区・練馬区・中野区・
板橋区
※最寄り駅から徒歩15分程度

希望エリア

東京(都心、城北)
埼玉(川口、浦和、大宮)
千葉(市川、船橋)
神奈川(川崎、横浜)
※最寄り駅から徒歩15分程度

敷地規模

150坪～500坪
(ファミリー用地)
50坪～容積率300%以上
(ワンルーム用地)

★物件情報がありましたら、こちらまでご連絡ください

株式会社スギモト都市開発 TEL: 03-5825-4220

受付時間
平日9:00～17:00

ひび
白比(hibi@sugimototk.co.jp)
担当: たいこ
太古(m.taiko@sugimototk.co.jp)

